



### Funktionsbeschreibung

KVS3 bedeutet, dass in der Zuluft die grosse WRG Batterie auf 2 LWT's aufgesplittet ist. Im Sommerfall bei Trocknungsbetrieb zirkuliert das Glykolgemisch in Serie durch die Tauscher. Dazwischen ist er der Kühler zur Kondensationsentfeuchtung angeordnet. Die notwendige Nachwärmung wird damit zur Vorkühlung eingesetzt. Der Leistungsbedarf des Kühlers sinkt wesentlich. Kühler von externer Kältemaschine (EE) Ventilator mit Riemenantrieb und Frequenzumformer sowie Volumencontrol / Pressurecontrol. Regelung der Zulufttemperatur lastabhängig oder konstant. Sollwertschiebung. Taupunktregulierung für nachgeschaltete Zuluftbefeuchtung mit der Anwendung von 2 Lufterhitzern.

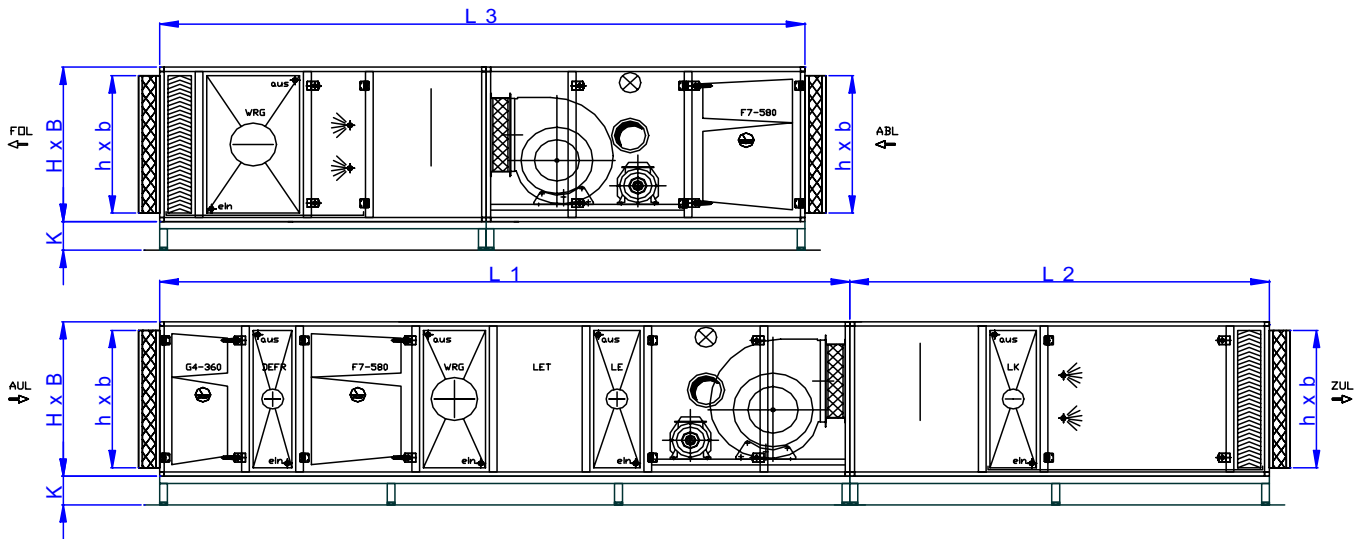
Frostschutzthermostat. Regulierung des Glykolmassenstroms in Abhängigkeit des Luftmassenstroms als Stellbegrenzung pro Zuluftmodul integriert. 3-fach Splittung mit Defroster und Fremdwärme/Kälteeinspeisung ins Verbundnetz als Option. Elektroschaltschrank, interne Verdrahtung, Anbindung über WAGOBUS-Schnittstelle und Modem. OPC Server für Auswertung und Optimierung von Mehrfachverbund.

### Anwendungen

Spitalbauten, Laborbauten, Chemie, Pharmazie, Apotheken, Decolletagen, Läden, Bürogebäude, Biolabor, Hochschulgebäude, Museum, feinmechanische Fabrikationsräume, Prozesstechnische Raumlüftung. Primärluftanlagen für die Speisung von Gebäude- und Raumzonen. Luftströme komplett getrennt, separate Behandlung, keine Querkontamination. Der trockene Zuluft-Wirkungsgrad liegt bei 70%. Mechanische Nachkühlung integriert.

# 7.1 | Hauptabmessungen KVS3

Typ KVS3 - ZUL



## Abmessungen + Gewicht

Gerätetyp	Luftmenge (m <sup>3</sup> /h)	H (mm)	B (mm)	L1 (mm)	L2 (mm)	L3 (mm)	h (mm)	b (mm)	a (mm)	K (mm)	Total (kg)
S2-08/15	3120	1240	1080	3810	2160	3420	500	960	350	200	2124
S2-10/15	3780	1440	1080	4010	2310	3770	600	960	450	200	2491
S2-10/20	6360	1680	1440	4010	2310	3820	720	1320	450	200	3278
S2-15/15	6150	2160	1080	4160	2510	4070	960	960	500	200	3168
S2-15/20	8600	2160	1440	4360	2510	4320	960	1320	550	200	4032
S2-15/25	11000	2160	1800	4510	2510	4320	960	1680	550	200	4571
S2-15/30	13400	2160	2160	4560	2510	4370	960	2040	550	200	5279
S2-20/20	11900	2880	1440	4510	2610	4420	1320	1320	700	200	4940
S2-20/25	15200	2880	1800	4810	2710	4970	1320	1680	800	200	5649
S2-20/30	18600	2880	2160	4860	2710	4970	1320	2040	800	200	6422
S2-25/25	1900	3600	1800	4860	2810	5070	1680	1680	900	200	6511
S2-25/30	23200	3600	2160	5060	2810	5070	1680	2040	900	200	7473
S2-30/30	28000	4320	2160	5260	3210	5470	2040	2040	1000	200	8627